



Aufbau einer Wasserzähleranlage nach DIN EN 1717 / DIN 1988 im Versorgungsgebiet der Kommunalwerke Kaufering

Geltungsbereich:

Im Folgenden wird darauf hingewiesen, welche technischen Anforderungen im Wasserversorgungsgebiet der Kommunalwerke Kaufering zu beachten sind.

Grundsätzlich müssen Wasserinstallationen nach den anerkannten Regeln der Technik errichtet, erweitert, geändert oder instand gehalten werden.

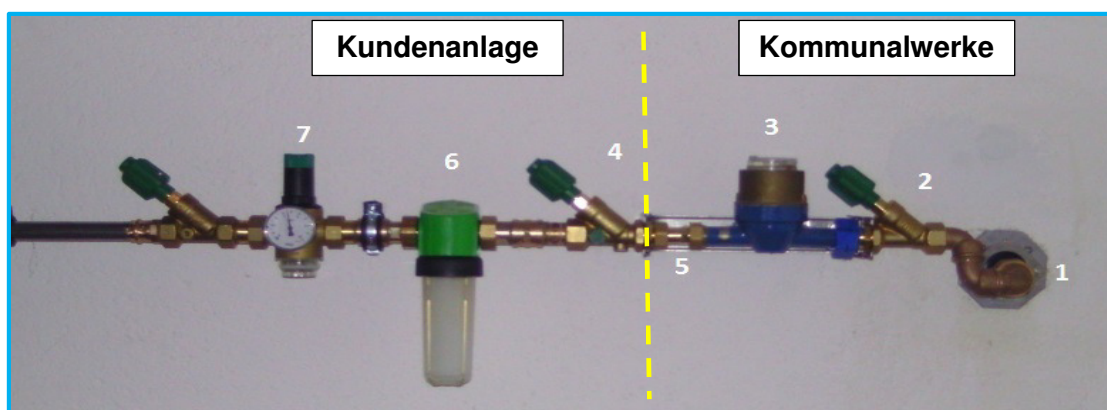
Diese Arbeiten dürfen nur von Unternehmen ausgeführt werden die im Installationsverzeichnis der Kommunalwerke Kaufering stehen, oder aber auch die Zulassung und die Qualifikation bei anderen Versorgungsbetrieben haben.

Wasserzähler sind in der Regel im Innern des Gebäudes - nahe der Straßenseite gelegenen Hauswand an einem frostsicheren Ort - so anzubringen, dass sie zugänglich sind, leicht abgelesen, ausgewechselt und überprüft werden können.

Grundlage für die Planung und den Bau von Trinkwasserhausinstallationen sind neben den anerkannten Regeln der Technik auch gesetzliche Vorgaben.

- Technische Regeln für Wasser-Installationen, DVGW TRWI – DIN 1988, DIN EN 806 und DIN EN 1717 sind zu beachten
- KTW/DVGW – W 270, DIN 50930-6
- DIN 18012 – „Haus-Anschlusseinrichtungen in Gebäuden“, Ausgabe Mai 2008

Schemabezeichnung:



1. Rotguss Übergang von PE auf Gewinde
2. Eingangs Absperrventil
3. Wasserzähler (Eigentum Kommunalwerke Kaufering)
4. Ausgangs Absperrventil mit Rückflussverhinderer oder Absperrventil mit separaten Rückflussverhinderer
5. Edelstahl Wasserzählerbügel (wird von den Kommunalwerken ausgegeben)
6. Wasserfilter
7. Druckminderer

Der Abstand der Wasserzähleranlage von Wand und Boden ist so zu wählen, dass eine einwandfreie Montage und Befestigung der Anlagenteile sowie eine leichte Ablesung und Auswechslung des Wasserzählers möglich ist.

Der Wasserzählerbügel für die Installation wird von den Kommunalwerken ausgegeben.

Bei Beendigung der Arbeiten ist das Wasserwerk zu informieren, um die Anlage abnehmen sowie den Wasserzähler verplomben zu können (Fertigstellungsanzeige).

Einbauhöhe der Wasserzähleranlage: 50 cm – 1,20 m über dem Fußboden

Formularnummer	Bearbeiter/in	Änderung	Seite	Datum
Installation	Filipp	1.0	1 / 2	01.01.2017



Aufbau einer Wasserzähleranlage nach DIN EN 1717 / DIN 1988 im Versorgungsgebiet der Kommunalwerke Kaufering

Wichtiger Hinweis zur Erdung der Hausinstallation über die Wasserleitung!

Seit dem **1.1.1970** ist die Nutzung der Wasserleitungen als Erde nicht mehr zulässig. Altanlagen **vor 1970** dürfen ab dem **1.10.1990** das öffentliche Wasserrohrnetz als Erde nicht mehr benutzen und müssen umgerüstet werden. Es ist erforderlich, dass Sie einen befugten Fachmann (Elektrofirma) mit der Überprüfung und erforderlichenfalls Herstellung einer geeigneten Schutzmaßnahme beauftragen.

Für weitere Rückfragen steht Ihnen unser Wassermeister Herr Sebastian Filipp gerne zur Verfügung.

Wassermeister: Sebastian Filipp
Tel.: Wasserwerk: 08191 / 664 440
Mobil: 0162 / 2801437
Email: wasserwerk@kaufering.de

Kaufering den 01.01.2017

Erich Püttner
1. Bürgermeister und Werkleiter
Kommunalwerke Kaufering